

Serie 48 Xtrem

Industrie Scheinwerfer zur Beleuchtung von Infrastrukturen unter extremen Bedingungen im Innen- und Außenbereich

SILL



Serie 48 Xtrem

Industrie Scheinwerfer zur Beleuchtung von Infrastrukturen unter extremen Bedingungen im Innen- und Außenbereich

SILL



Die Beleuchtung von großen Industrieanlagen erfordert Präzision, Langlebigkeit und Zuverlässigkeit. Die Scheinwerfer SILL48 Xtrem wurden für die härtesten Umgebungen entwickelt und verfügen über ein korrosionsbeständiges, einteiliges Gehäuse mit Schutzart IP65 sowie eine extrem robuste Elektronik. Sie sind für den intensiven Gebrauch bei hohen Temperaturen bis zu 50°C ausgelegt. Ihre Präzisionsoptik bietet eine gleichmäßige Ausleuchtung aus großen Höhen. Besseres Licht für mehr Sicherheit bei Ihren gesamten industriellen Anwendungen, in Innen- wie auch in Außenbereichen.

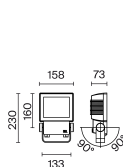




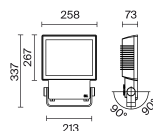
Serie 48 Xtrem

Industrie Scheinwerfer zur Beleuchtung von Infrastrukturen unter extremen Bedingungen im Innen- und Außenbereich

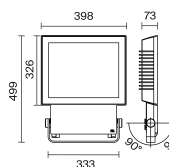
SILL



48S



48M



48L

Schwarze Ausführung mit Glasscheibe aus Sicherheitsglas

CRI70, 4000K, Korrosionsschutzbehandlung, 100 000 h L80B10 @Tmax.



Weißer Ausführung, mit Glas aus Polycarbonat

CRI80, 5700K, Korrosionsschutzbehandlung, ideal für die Lebensmittelindustrie. 100 000 h L80B10 @Tmax.



GrößeWatt	Lichtverteilung	Lichtstrom (lm)**	T max	Bezeichnung	Artikel-Nr.
S48S 28	Asymmetric deep - lmax 67°	1840	50°C	48S 1-3k 740 D AS125-67 BK-C	S48S0046
	Asymmetric batwing - lmax 23°	1770		48S 1-3k 740 D AS120-23 BK-C	S48S0047
	Wide Beam 65°	2250		48S 1-3k 740 D WB65 BK-C	S48S0048
S48M 80	Asymmetric deep - lmax 67°	7360	50°C	48M 6-9k 740 D AS125-67 BK-C	S48M0077
	Asymmetric batwing - lmax 23°	9130		48M 6-9k 740 D AS120-23 BK-C	S48M0019
	Wide Beam 65°	8430		48M 6-9k 740 D WB65 BK-C	S48M0020
S48L 120	Asymmetric deep - lmax 67°	14780	50°C	48L 8-16k 740 D AS125-67 BK-C	S48L0203
	Asymmetric batwing - lmax 23°	14970		48L 8-16k 740 D AS120-23 BK-C	S48L0025
	Wide Beam 65°	16670		48L 8-16k 740 D WB65 BK-C	S48L0026
	160	Asymmetric deep - lmax 67°	45°C	48L 12-21k 740 D AS125-67 BK-C	S48L0125
		Asymmetric batwing - lmax 23°		48L 12-21k 740 D AS120-23 BK-C	S48L0190
		Wide Beam 65°		48L 12-21k 740 D WB65 BK-C	S48L0152

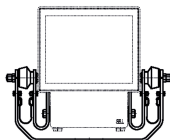
** Aus der Leuchte austretender Lichtstrom. Diese Referenzen sind ideal für die 1:1-Umrüstung von herkömmlichen Scheinwerfern mit 50W, 150W, 250W, 400W Halogen-Metallhalogen- oder Natriumdampflampen.

GrößeWatt	Lichtverteilung	Lichtstrom (lm)**	T max	Bezeichnung	Artikel-Nr.
S48S 28	Asymmetric deep - lmax 67°	1680	50°C	48S 1-3k 857 D AS125-67 WH-C PC	S48S0049
	Asymmetric batwing - lmax 23°	2120		48S 1-3k 857 D AS120-23 WH-C PC	S48S0050
	Wide Beam 65°	2710		48S 1-3k 857 D WB65 WH-C PC	S48S0051
S48M 80	Asymmetric deep - lmax 67°	6710	50°C	48M 6-9k 857 D AS125-67 WH-C PC	S48M0124
	Asymmetric batwing - lmax 23°	8320		48M 6-9k 857 D AS120-23 WH-C PC	S48M0025
	Wide Beam 65°	7680		48M 6-9k 857 D WB65 WH-C PC	S48M0026
S48L 120	Asymmetric deep - lmax 67°	13620	50°C	48L 8-16k 857 D AS125-67 WH-C PC	S48L0141
	Asymmetric batwing - lmax 23°	13800		48L 8-16k 857 D AS120-23 WH-C PC	S48L0031
	Wide Beam 65°	15370		48L 8-16k 857 D WB65 WH-C PC	S48L0032
	160	Asymmetric deep - lmax 67°	45°C	48L 12-21k 857 D AS125-67 WH-C PC	S48L0155
		Asymmetric batwing - lmax 23°		48L 12-21k 857 D AS120-23 WH-C PC	S48L0156
		Wide Beam 65°		48L 12-21k 857 D WB65 WH-C PC	S48L0205

** Aus der Leuchte austretender Lichtstrom. Diese Referenzen sind ideal für Räume, die eine sehr hohe Lichtqualität erfordern (Kontrollbereiche, Lackierbereiche oder Bereiche für die Lebensmittelverarbeitung).

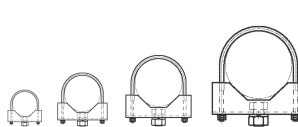
Zubehör

Separate zu bestellen



Schwingungsdämpfender Bügel

Für das Modell 48S 849S01000
Für das Modell 48M 849M01000
Für das Modell 48L 849L01000
Lieferung mit Sicherungskette



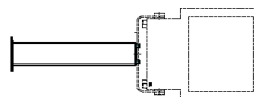
Mastklammer

Für Mast ø55-60mm 855500200-60
Für Mast ø60-89mm 855500200-89
Für Mast ø115-120mm 855500200-120
Für Mast ø150-170mm 855500200-170



Verstellbarer Blendschutz

Vertikal Lamellen, für das Modell 48S 849S00400
Vertikal Lamellen, für das Modell 48M 849M00400
Vertikal Lamellen, für das Modell 48L 849L00400
Horizontal Lamellen, für das Modell 48S 849S00300
Horizontal Lamellen, für das Modell 48M 849M00300
Horizontal Lamellen, für das Modell 48L 849L00300



Um 500 mm versetzte Wandhalterung

Für die Modelle 48S und 48M 849000500
Für das Modell 48L 849400500



Serie 48 Xtrem

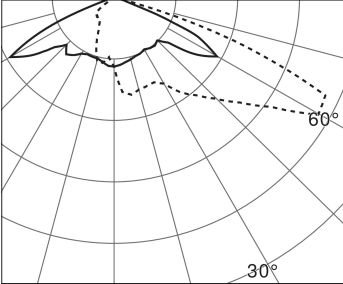
Industrie Scheinwerfer zur Beleuchtung von Infrastrukturen unter extremen Bedingungen im Innen- und Außenbereich

SILL

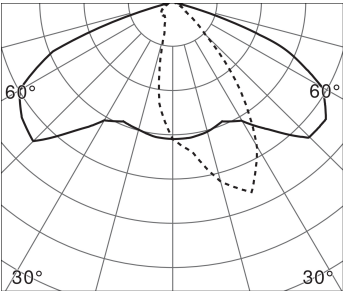
Spezifikationen



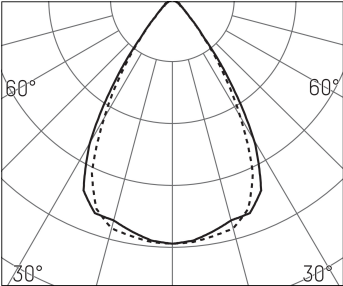
Lichtverteilungskurve



Asymmetrische Lichtverteilung tiefstrahlend (AS125-67)



Asymmetrische Lichtverteilung batwing (AS120-23)



Wide flood 65° (WB65)

Andere Lichtverteilung verfügbar : bitte kontaktieren Sie uns

Kenndaten	
Leuchtmittel	LED-Modul mit hoher Effizienz 4000K und 5700K (Auch aus 2700K, 3000K, Amber verfügbar) CRI > 70 und CRI > 80 SDCM < 3 100 000 h L80/B10 bei maximaler Raumtemperatur
Optik	Hochleistungslinsen für eine verstärkte Gleichmäßigkeit ULR : 0 %
Lichtkomfort	UGR ≤ 22 (Ausführung WB65) Verschiedene optische Zubehörteile sind auf Anfrage erhältlich (Lichtraster, Waben...)
Wärmemanagement	Automatische Lichtregelung bei Überhitzung
Elektronik	1 integriert EVG 'Industrie', über DALI-Protokoll Adressierbare, Flicker Free Verträgt Spannungsspitzen bis 8kV (außer 48S : 2kV und 48M : 6kV)
Netzspannung	220-240V 0/50/60Hz
Schutzklasse	Klasse I
Betriebstemperatur	-40°C bis +50°C (außer 28W : -25°C bis +50°C und 160W : -40°C bis +45°C)
Einfache Montage und Wartung	
Anschluss	48S : 1 Messing Kabelverschraubung M16 (Aufnahmekapazität: Ø 8-12 mm) 48M, 48L : 2 Messing Kabelverschraubungen M20 (Aufnahmekapazität: Ø 8-12 mm) Über feste zweistufige Klemmleiste 2 x 5 x 2,5 mm ² (außer 48S : feste einstöckige Klemmleiste)
Befestigung	Wand- und Deckenhalterung (Zubehör für die Befestigung an Schaft oder Mast) Schwenkbereich ± 90°
Wartung	LED-Module und Treiber leicht ausbaubar
Gewicht	48S : 2,8kg / 48M : 5,2kg / 48L : 14,4kg
Windangriffsfläche	48S : 0,031 m ² / 48M : 0,076 m ² / 48L : 0,17 m ²
Material	
Schutzscheibe	ESG Einscheibensicherheitsglas oder Abdeckung mit 4mm Dicke aus transparentem Polycarbonat, UV-beschichtet
Gehäuse	Sehr hohe mechanische, chemische und Korrosionsbeständigkeit Gehäuse aus Aluminium-Druckguss (AlSi12 mit geringem Kupferanteil) Spezielle Lackierung für einen erhöhten und langanhaltenden Korrosionsschutz in chlor- und salzhaltigen Umgebungen Lackierung je nach Version : schwarz RAL 9005 oder weiß RAL 9010
Normen	
Konformität	Hergestellt gemäß DIN VDE 0711 / EN 60598, CE
Abdichtung	IP65
IK-Stoßfestigkeit	48S : IK09 48M : IK08 48L : IK09